



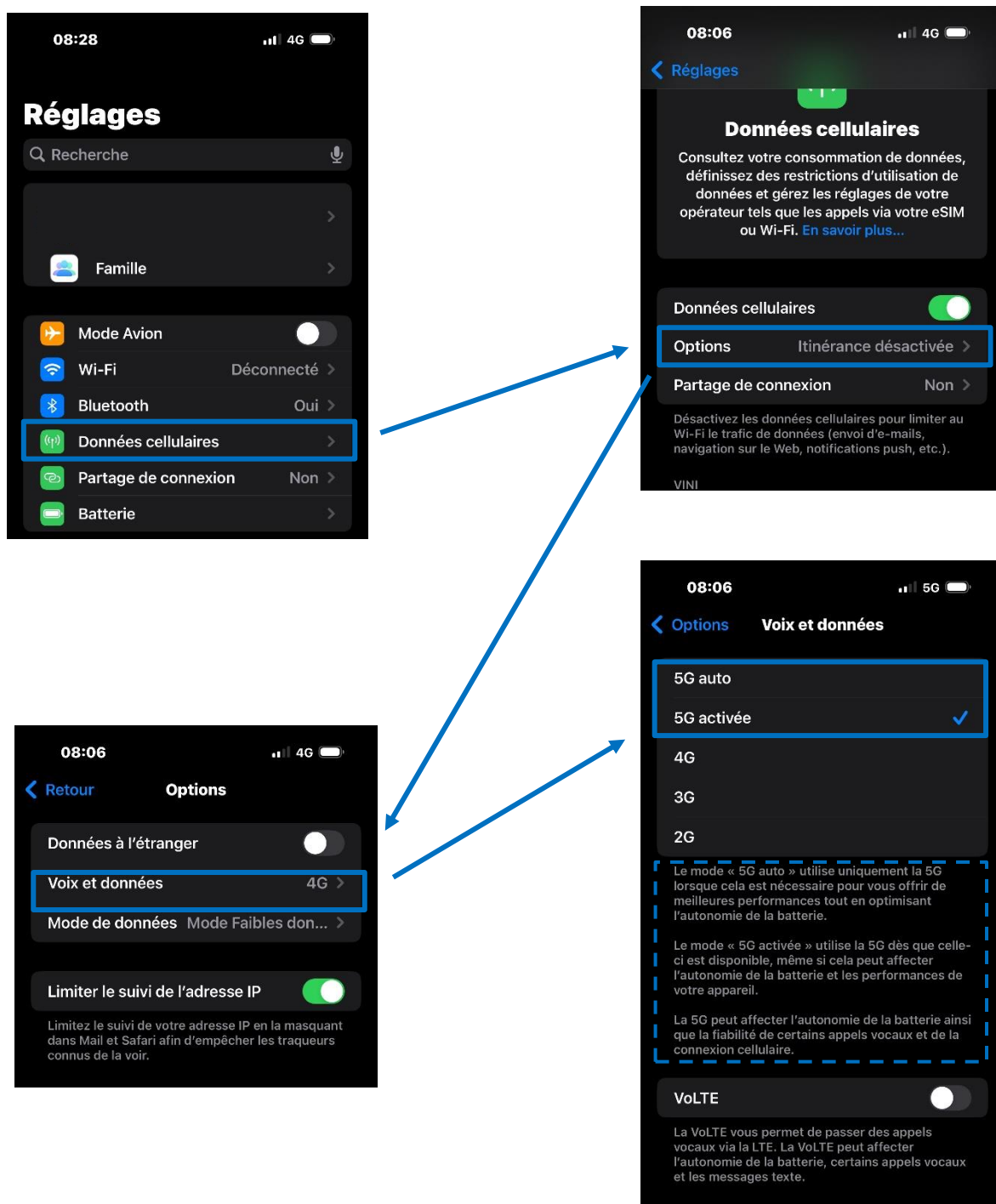
1. Aller dans Réglages – Données cellulaires – Voix et données

Si vous utilisez un iPhone compatible 4G (à partir de l'iPhone 5), choisissez LTE.

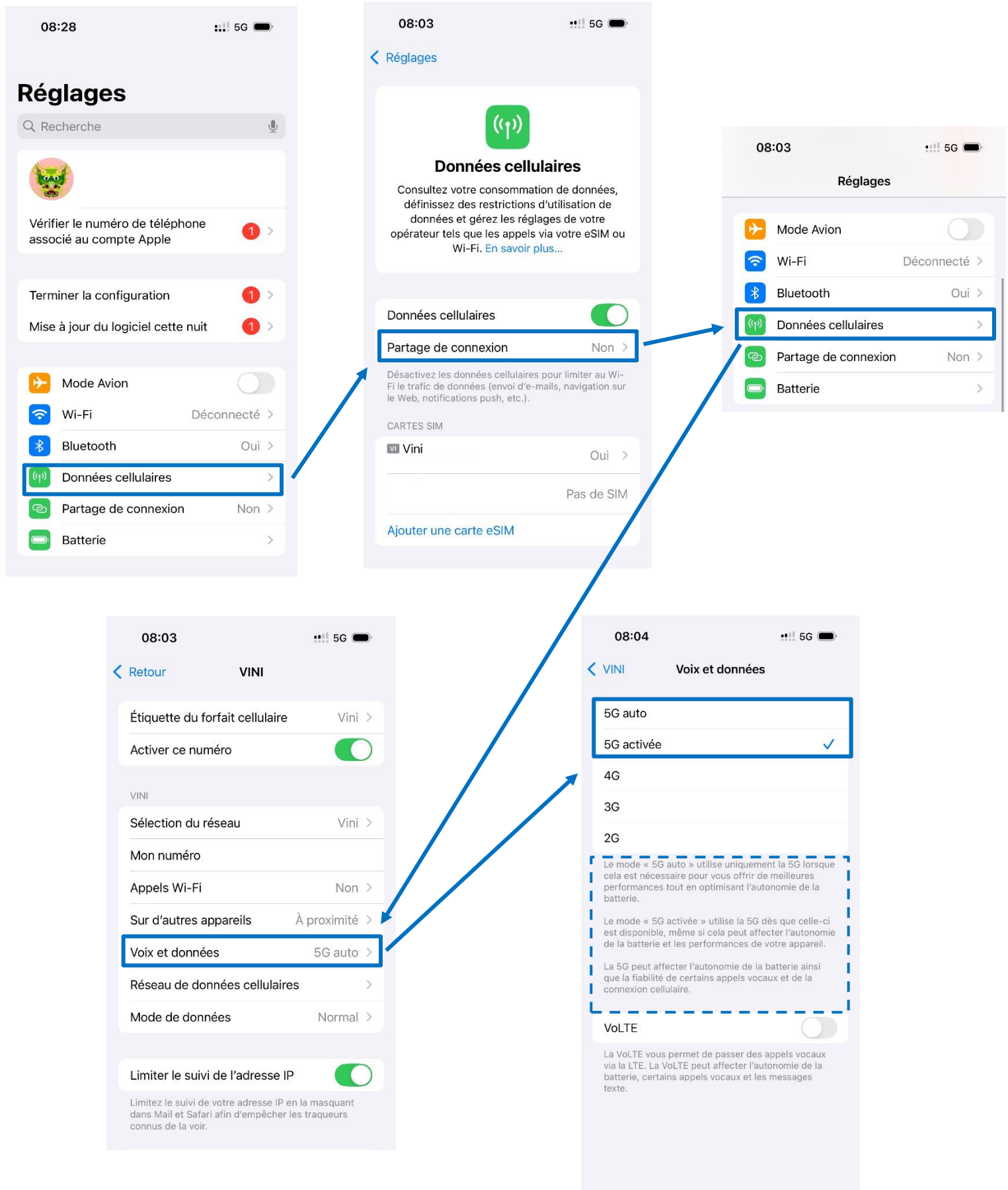
Si vous utilisez un iPhone compatible 5G (à partir de l'iPhone 12), choisissez 5G.

Votre iPhone se connectera automatiquement au réseau 3G, 3G, 4G ou 5G en fonction de la couverture réseau où vous l'utilisez.

Réglage 5G avec une SIM/ eSIM unique :

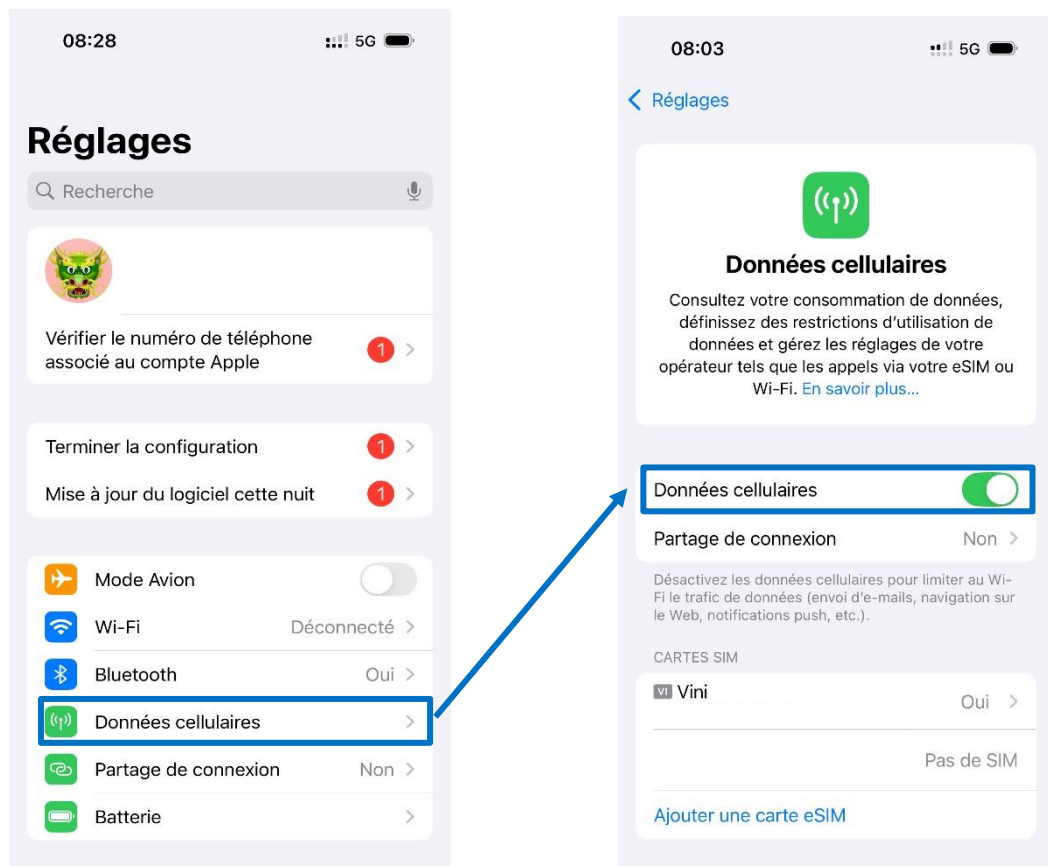


Réglage 5G avec une double SIM/ eSIM :



2. Activation des données cellulaires :

Activer en faisant glisser le bouton « Données cellulaires » (la couleur verte apparaît)



3. Nom de Point d'Accès (ou APN) :

